

# Brennstempel

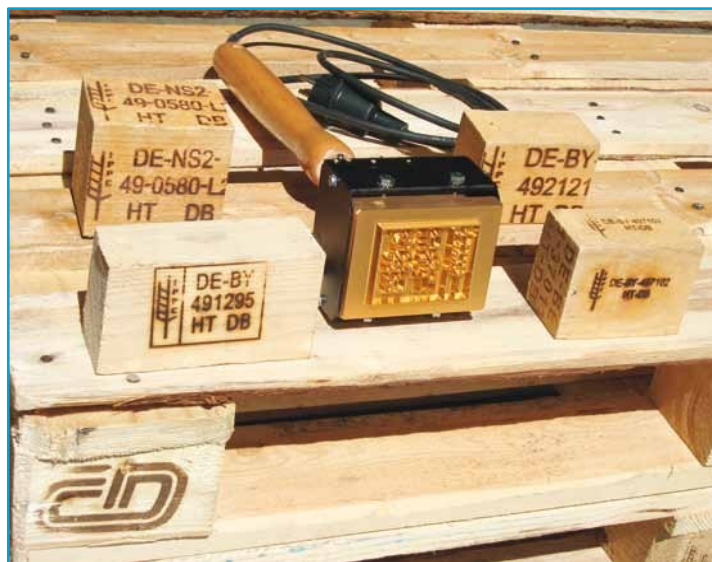
Elektrischer Brennstempel zur Kennzeichnung von Holz, Leder und Karton

Brennstempel sind die einfachste und beste Lösung zum Markieren einer immer wiederkehrenden Bezeichnung wie IPPC -Zeichen, Firmenzeichen oder Bezeichnungen auf den Palettenklötzen.

Die Messingstempel werden in Größe und Ausführung genau nach Ihren Angaben gefertigt. Die elektrisch beheizten Brennstempel haben eine Aufheizzeit von ca. 10 Minuten und können dann im Serienbetrieb eingesetzt werden.

Wir empfehlen für diese Geräte einen stufenlos einstellbaren Leistungsregler, der die Temperatur in einem vorher gewählten Bereich hält, damit alle Markierungen gleich ausfallen.

Leistungsregler verringern die Gefahr der Überhitzung der Heizelemente und verlängern die Lebensdauer des kompletten Gerätes.



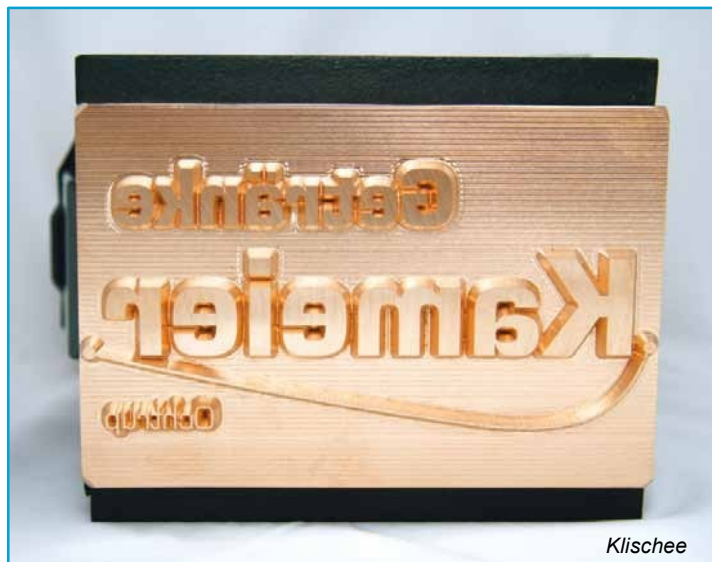
- |           |          |   |
|-----------|----------|---|
| Best.-Nr. | 41 47 00 | Brennstempel, elektrisch, mit stabilem Holzgriff<br>Abdruckgröße 75 x 55 mm, 800 W. Logo mit Text nach Vorgabe. |
| Best.-Nr. | 41 47 10 | Leistungsregler zur stufenlosen Regelung der Temperatur.  |
| Best.-Nr. | 41 47 20 | Heizelemente für elektrischen Brennstempel  |



Leistungsregler



Heizelemente



Klischee