

REGUPOL® Anti-Rutsch-Matten

Ladungssicherung

Ob Vollbremsung, Ausweichmanöver oder Unebenheiten in der Fahrbahn – die Ladung darf nicht verrutschen. Gleithemmende Hilfsmittel gehören deshalb zur Standardausführung des Transports.

Die Aufgabe, den Straßen- und Schienenverkehr sicherer zu gestalten, stellt an alle hohe Anforderungen.

Eine große Bedeutung erhält damit auch die richtige Sicherung von Ladungen auf Straßen- und Schienenfahrzeugen, insbesondere, weil die Gefahren, die von einer unzureichenden Ladungssicherung ausgehen, vielfach nicht erkannt werden.

REGUPOL® Anti-Rutschmatten entschärfen glatte Ladeflächen. Sie reduzieren die erforderlichen Gesamtvorspannkräfte beim Niederzurren der Lasten und sorgen, zusammen mit den Zurrgurten dafür, daß die Lasten eine geschlossene Einheit mit dem LKW oder dem Waggon bilden.

Die gleithemmende Wirkung kommt besonders solchen Lasten zugute, die keinen hohen Anpressdruck vertragen.

Auch in wirtschaftlicher Hinsicht bieten die aus **Polyurethan-Kautschuk** hergestellten Matten klare Vorteile gegenüber anderen Materialien, denn sie sind in kürzester Zeit angebracht.

REGUPOL® wird einfach ausgerollt, geschnitten und verlegt; das spart kostbare Ladezeit.

Weil sie gegenüber anderen Materialien eine wesentlich längere Lebensdauer haben, können sie mehrfach verwendet werden. – **Das spart Material – bzw. Transport-Nebenkosten!**



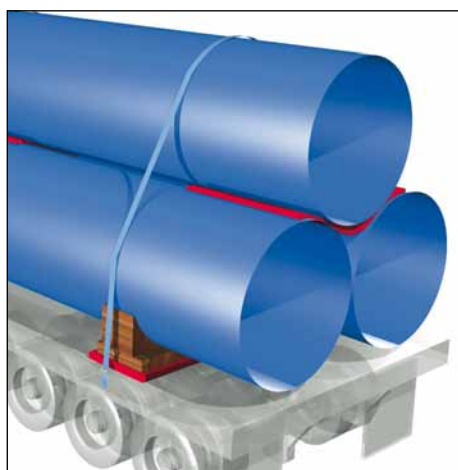
Anti-Rutsch-Matten bilden mit dem LKW oder Waggon eine unzertrennliche Einheit

REGUPOL® Anti-Rutsch-Matten

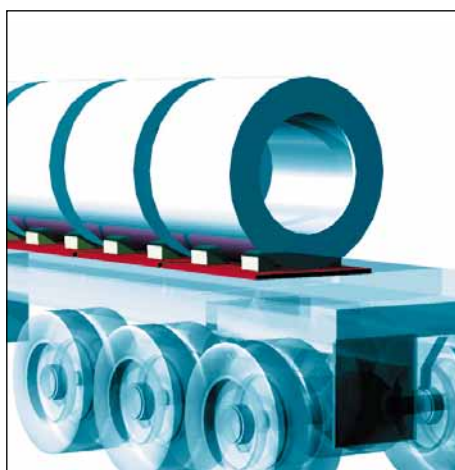
a) REGUPOL 7210 ist die universelle Anti-Rutsch-Matte für die verschiedensten Einsatzgebiete

b) REGUPOL 8012 ist hochfest und besonders reißfest, daher für schwere Lasten gut geeignet

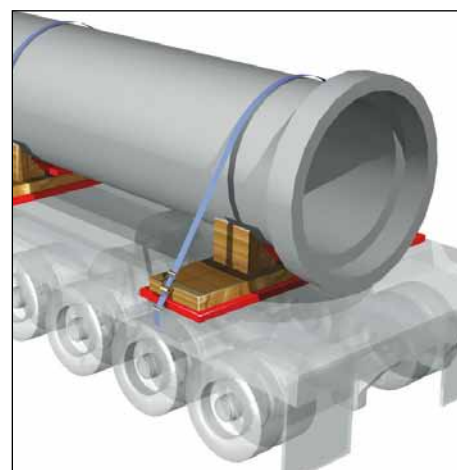
Die Reibwerte entsprechen DIN 75410 und BGI 649. Anforderungen nach VDI 2700 Blatt 3.2, 9 und 15.



Bei Rohren sollten Anti-Rutsch-Matten unter und zwischen das Versandgut gelegt werden



Um den Gesamtsicherungsaufwand so gering wie möglich zu halten, werden unter den zu fertigenden Querträgern Anti-Rutsch-Matten ausgelegt



REGUPOL® Anti-Rutsch-Matten sind geprüft von:

– BIA/BGIA Berufsgenossenschaftliches Institut für Arbeitssicherheit St. Augustin, Test-Report Nr. 9510209.

– Deutsche Bahn AG (nach TL 918248).

– Fraunhofer Institut, Dortmund (für Verband Deutscher Papierindustrie), Infos bei VDP Adenaueralle 53, 53112 Bonn.

– vdz (Verpackungstechnisches Dienstleistungszentrum Uni Dortmund).

REGUPOL® Anti-Rutsch-Matten

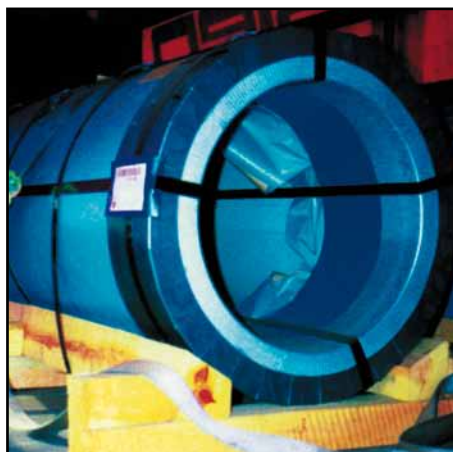
Ladungssicherung



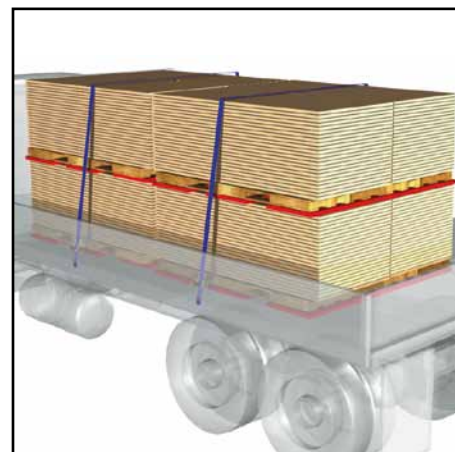
EXPORTVERPACKUNG
Schablonen · Signieren · Sichern · Schützen



Ein Verrutschen der Ladung kann mit Zurrbändern, Kanthölzern und Anti-Rutsch-Matten verhindert werden.



Coils müssen an belastungsfähigen Fahrzeugteilen abgestützt werden.



Spanplatten haben sehr glatte Oberflächen und sollten deshalb paletten- oder paketweise transportiert werden.

Die Verwendung

Die **REGUPOL® Anti-Rutsch-Matten** überzeugen durch die einfache Verwendung.

Einfach auf der Ladefläche ausrollen und bei Bedarf für den Einsatzzweck zuschneiden.

Danach die Last absetzen und darauf achten, daß die Ladung keinen direkten Kontakt mit der Ladefläche hat.

Durch Niederzurren zusätzlich sichern. So gesichert bildet Ihre Fracht mit dem LKW eine unlösliche Einheit, auch bei starken Brems- und Ausweichmanövern oder gar bei Unfällen.

REGUPOL® Anti-Rutsch-Matten – die einfache und schnelle Art, Mensch und Ladung zu schützen.

Rollenware

Standardformat für Papierrollen, Coils, Rohre, Blechpakete etc., andere Abmessungen auf Anfrage.				
REGUPOL® Typ 7210				
Preis pro Stück bei Abnahme von:			€ je Stück	Pal. 7.500 St.
5.000 x 250 x 8 mm	60 Stück/Palette	Best.-Nr. 65 70 00	19,60	14,70
10.000 x 250 x 8 mm	25 Stück/Palette	Best.-Nr. 65 70 10	38,00	28,50

Zuschnitte

REGUPOL® Typ 7210			€ je Stück	Pal. 7.500 St.
200 x 100 x 6 mm	7.500 St./EW-Pal.	Best.-Nr. 65 72 19	0,38	0,30
200 x 100 x 8 mm	7.500 St./EW-Pal.	Best.-Nr. 65 72 20	0,47	0,36

Neben den angegebenen Formaten sind auch andere Abmessungen auf Anfrage lieferbar.



Regupol Zuschnitte 100 x 200 x 6 mm.



Regupol Zuschnitte 100 x 200 x 8 mm.



Regupol Rollenware.

Die Verwendung entspricht der VDI-Richtlinie 2700. BIA-Ausführung 8012 auf Anfrage.

Links zum Download der aktuellen Prüfzeugnisse des Fraunhofer Instituts IML aus Dortmund, in denen die Markierung erwähnt wird: Prüfzeugnis Regupol 7210 LS, Prüfzeugnis Regupol 8012 LS finden Sie in unserer Datenbank.

Achtung! Die beförderungssichere Verladung obliegt dem Absender, nicht dem Frachtführer!