

Stoßindikator DROP-N-TELL

Der DROP-N-TELL ist für den Nachweis von Transportschäden durch Schlag und Stoß entwickelt worden und ist nicht rückstellbar (irreversibel). Die Auswahl des „G-Wertes“ des Stoßindikators hängt von Größe und Gewicht des Packstücks ab (siehe Anwendungstabelle unten).

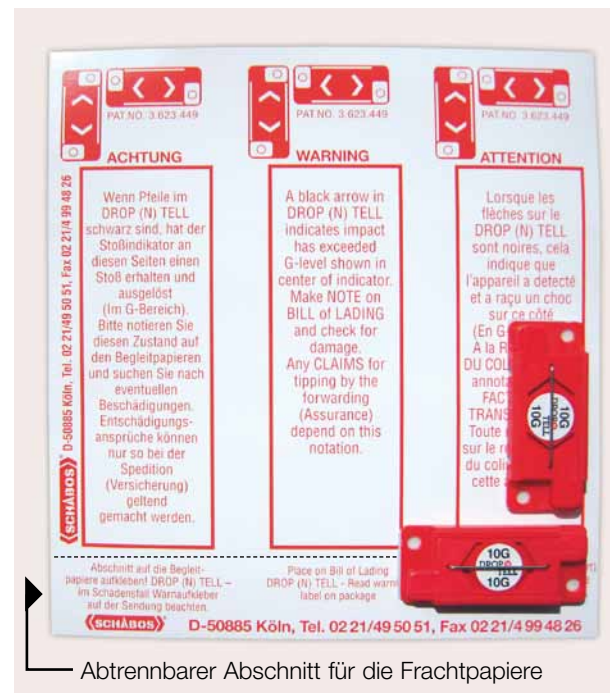
Während des Transports sollten die Produkte zusätzlich durch Bläschen- oder Schaumfolie geschützt werden. Das Herunterfallen aus einer kleinen Höhe kann ebenfalls den Indikator auslösen. Deshalb sollte je 1 DROP-N-TELL waagrecht und senkrecht angebracht werden, damit die Stoßeinwirkung im Schadensfall von jeder Seite nachgewiesen werden kann. Jeder DROP-N-TELL ist mit einem Draht-Sperrbügel gegen vorzeitiges Auslösen gesichert. Ein 3-sprachiger Warnaufkleber mit einem Abschnitt für die Frachtpapiere wird mit je 2 Stück mitgeliefert.

Bitte suchen Sie den richtigen G-Wert aus der Anwendungstabelle aus.

Behältergewicht	Volumen in m ³				
	bis 0,030	0,031-0,150	0,151-0,450	0,451-1,500	ab 1,500
ab 5 kg	100 G	100 G	50 G	50 G	25 G
6-12 kg	100 G	50 G	50 G	25 G	25 G
13-25 kg	50 G	25 G	25 G	25 G	25 G
26-50 kg	50 G	25 G	25 G	15 G	15 G
51-125 kg	25 G	25 G	15 G	15 G	15 G
126-500 kg	15 G	10 G	10 G	10 G	10 G
ab 500 kg	5 G	5 G	10 G	10 G	10 G

Ein „G“ ist die Maßeinheit für die Erdbeschleunigung (9,81 m pro Sekunde)

Best.-Nr. 493405 (5 G), **493410** (10 G), **493415** (15 G), **493425** (25 G), **493450** (50 G), **493499** (100 G) Stück € 5,00



Abtrennbarer Abschnitt für die Frachtpapiere

DROP-N-TELL 50 x 20 mm, Warnaufkleber 150 x 165 mm, einschließlich Aufkleber für die Begleitpapiere.

Stoßindikator SHOCKWATCH

SHOCKWATCH ist ein exakt arbeitender Schocksensor, der jede Überschreitung der maximal zulässigen Beschleunigungswerte (G-Wert) sofort und irreversibel im Indikatorröhrchen durch rote Verfärbung anzeigt. Durch den kleinen Indikatorbereich, der in einen stark haftenden Aufkleber eingearbeitet ist, eignet sich SHOCKWATCH besonders für hochwertige kleine Packstücke. Jeder Indikator ist mit einer individuellen Seriennummer versehen, die Manipulationen ausschließt.

Bitte entnehmen Sie die Ausführung mit dem richtigen G-Wert aus der Tabelle.

kg \ m ³	0,001-0,030	0,031-0,135	0,136-0,400	0,401-1,350	ab 1,351+
0-5	Grün/100 G	Grün/100 G	Orange/75 G	Orange/75 G	Rot/50 G
6-12	Grün/100 G	Orange/75 G	Orange/75 G	Rot/50 G	Rot/50 G
13-23	Orange/75 G	Orange/75 G	Rot/50 G	Rot/50 G	Violett/37 G
24-45	Orange/75 G	Rot/50 G	Rot/50 G	Violett/37 G	Violett/37 G
46-112	Rot/50 G	Rot/50 G	Violett/37 G	Violett/37 G	Gelb/25 G
113-450	Rot/50 G	Violett/37 G	Violett/37 G	Gelb/25 G	Gelb/25 G
451-650	Violett/37 G	Violett/37 G	Gelb/25 G	Gelb/25 G	Grau/15 G
651-750	Gelb/25 G	Gelb/25 G	Grau/15 G	Grau/15 G	Grau/15 G
751-1.000	Grau/15 G	Grau/15 G	Grau/15 G	Blau/10 G	Blau/10 G

Ab 450 kg empfehlen wir, den oben beschriebenen Stoßindikator DROP-N-TELL mit Sperrbügel gegen vorzeitige Aktivierung einzusetzen.

Jede SHOCKWATCH-Einheit besteht aus einem selbstklebenden Schockindikator, einem 3-sprachigen Warnaufkleber, wahlweise in DIN A4 oder DIN A5, sowie einem kleinen Aufkleber zum Anbringen auf den Frachtpapieren.



Versandkarton mit Shockwatch-Einheit und Warnband.



Shockwatch mit 6 verschiedenen G-Werten lieferbar.

Bitte beachten Sie, dass der Versand der vereisten Ware zu Ihnen mit einem Spezialkurier durchgeführt werden muss, damit die Indikatoren nicht vorzeitig auslösen. Frachtkosten gewichtsabhängig ab € 40,-. Mindestabnahme 50 Stück, darunter € 15,- Mindermengenzuschlag

Best.-Nr. 493625 (Gelb/25 G), **493637** (Violett/37 G), **493650** (Rot/50 G), **493675** (Orange/75 G), **493699** (Grün/100 G) Stück € 3,90

Best.-Nr. 493615 (Grau/15 G) Stück € 5,90

Best.-Nr. 463610 (Blau/10 G) Stück € 5,90

Best.-Nr. 465030 Selbstklebendes Warn- und Hinweisband SHOCKWATCH, 3-sprachig, gelb, PVC, 50mm x 66mm Stück € 3,50