

Kippindikator TIP-N-TELL

Oft wird verlangt, dass ein empfindliches Packstück beim Versand nicht aus einer vorgeschriebenen Ebene gekippt wird. Der Kippindikator TIP-N-TELL ist ein einfaches Hilfsmittel, um festzustellen, ob entgegen den Transportanweisungen eine unsachgemäße Behandlung vorlag.

Der Kippindikator ist aus einem roten Kunststoffmaterial hergestellt und hat eine selbstklebende Rückseite zum Ankleben an die Verpackung. Die blauen Granulate bleiben bei einer Schräglage in der dreieckigen Spitze kleben und bieten so eine irreversible, zuverlässige Kontrolle. Um sicher zu gehen, empfiehlt sich die Anbringung von je einem Kippindikator an dem Packstück und der Außenverpackung.

Der Kippindikator TIP-N-TELL ist gegen vorzeitiges Auslösen gesichert und wird erst nach der Anbringung an die Verpackung durch Entfernen der Sperrlinie aktiviert.

Ein Warnaufkleber in 3 Sprachen mit einem Abschnitt für die Frachtpapiere wird mitgeliefert.



Kippindikator TIP-N-TELL 70 x 100 mm, Aufkleber 150 x 165 mm, einschließlich Aufkleber für die Begleitpapiere.

Best.-Nr. 49 30 00 Kippindikator TIP-N-TELL mit Warnaufklebern Stück € 1,90

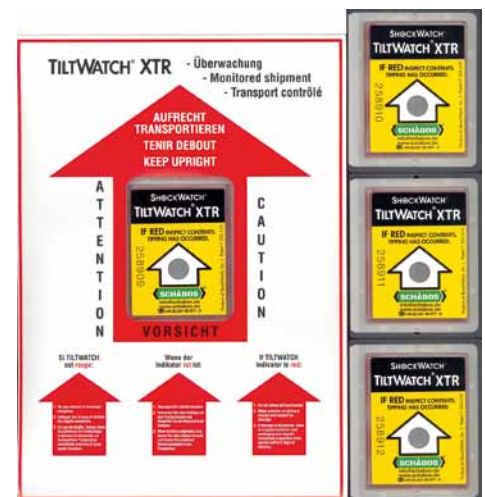
Kippindikator TILTWATCH

TILTWATCH kontrolliert einfach, sofort sichtbar und irreversibel, ob das für viele empfindliche Produkte notwendige, aufrechte Handling bei Transport und Lagerung befolgt wird. Falls das Packstück unzulässig stark gekippt wird, löst der Indikator durch eine rote Anzeige im Pfeil aus. Die Anzeige kann nicht zurückgestellt werden.

Eine Aktivierung erfolgt erst bei Anbringung an der Verpackung durch Entfernen der rückseitigen Auslösesicherung. Jeder Indikator ist mit einer individuellen Seriennummer versehen, um Manipulationen zu verhindern.

Ein TILTWATCH-Kippindikator besteht aus Polystyrol, einer Kohlefaser-Verbindung und Papier. Indikator und Kleber sind unempfindlich gegenüber Feuchtigkeit, Temperatur und anderen Umwelteinflüssen und sind über Jahre verwendbar.

Jede TILTWATCH-Einheit besteht aus einem selbstklebenden Kippindikator, einem 3-sprachigen Warnaufkleber DIN A5, sowie einem kleinen Aufkleber zum Anbringen auf den Frachtpapieren.



TILTWATCH 60 x 45 mm, Aufkleber 147 x 210 mm, mit Warnaufkleber für die Verpackung und die Frachtpapiere

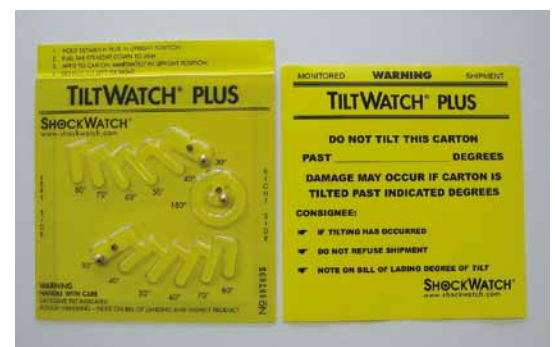
Best.-Nr. 49 32 00 Kippindikator TILTWATCH mit Warnaufklebern Stück € 2,10

Kippindikator TILTWATCH PLUS

Der TILTWATCH PLUS ist ein Indikator der zeigt, um wieviel Grad ein Packstück nach links oder nach rechts gekippt worden ist. Zusätzlich kann festgestellt werden, ob das Packstück auf dem Kopf gelagert oder transportiert worden ist.

Der Indikator besteht aus 3 nichtmagnetischen Metallkugeln und aus einem Warnaufkleber, auf dem der maximal zulässige Neigungswinkel vermerkt wird. Diese zeigen die eventuell überschrittene Gradzahl, bzw. ob das Packstück um 180° umgekippt worden ist, irreversibel an. Sowohl der Indikator, als auch der Aufkleber sind unempfindlich gegenüber Feuchte, Temperatur und anderen schädlichen Umweltbedingungen.

Jeder Indikator ist mit einer individuellen Seriennummer versehen, um Manipulationen zu verhindern.



TILTWATCH PLUS 118 x 118 mm, mit Warnaufkleber 118 x 118 mm, für die Verpackung und die Frachtpapiere

Best.-Nr. 49 32 50 Kippindikator TILTWATCH PLUS mit Warnaufklebern Stück € 3,90