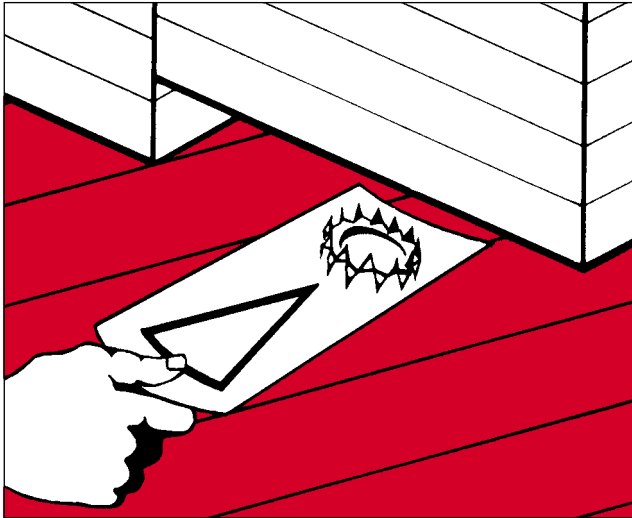


Safety lock – Skinpack

Loses Hilfsmittel zur Ladungssicherung gegen Verschieben und Verrutschen bei allen Holz-Holz-Auflagen. Ladegut und Paletten müssen nicht mehr mit Hölzern und Nägeln verkeilt werden.

KOLLIBRODD® Skinpack wird in den Beladevorschriften der Deutsche Bahn AG empfohlen.



Standardausführung

Runde KOLLIBRODD® Skinpack (siehe Bild oben) sind mit folgenden Durchmessern lieferbar:

KOLLI 1	KOLLI 2	KOLLI 3	KOLLI 4
48 mm	62 mm	75 mm	95 mm

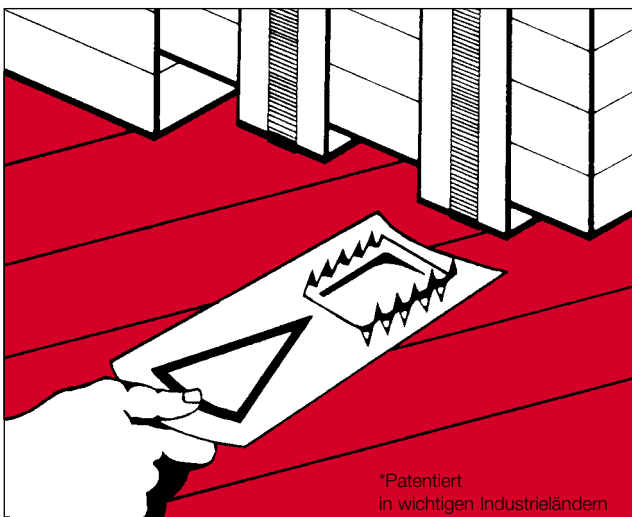
Runde KOLLIBRODD® Skinpack kommen bei allen Packstücken zur Anwendung, die ohne Umreifungsband Kontakt zum Transportboden o.ä. erhalten und an diesen Stellen gegen Rutschen gesichert werden.

Rechteckiger KOLLIBRODD® Skinpack (siehe Bild unten) ist in folgender Abmessung lieferbar:

KOLLI 8
48 x 65 mm

Diese passen zwischen Umreifungsbänder von max. 22 mm bzw. 40 mm Breite.

Die Tabellenangaben rechts sind Näherungswerte für die Belastbarkeit von KOLLIBRODD® Sicherungen bei Anfahr-, Brems- und Kurvenbewegungen des Straßenverkehrs in vorwiegend horizontaler Lage, um den Beginn des Rutschens zu verhindern. Eine Kippsicherung wird durch den Einsatz von KOLLIBRODD® somit nicht ersetzt!



*Patentiert
in wichtigen Industrieländern

Verwendung mit Umreifungsbändern möglich

KOLLIBRODD® Skinpack sind Anti-Rutsch-Platten mit Markierungs- und Sicherheitspappflasche zum Einsatz als loses Hilfsmittel der Ladungssicherung.

Die Grundplatte ist nach beiden Seiten mit spitzen Zähnen versehen, die sich durch das Eigengewicht der Packstücke in den Holzboden und die Unterseite der Holzverpackung (Palette etc.) einpressen. - Somit können Zug- und Druckkräfte wirksam übertragen werden, die ein Verrutschen der Ladung verhindern. - Das Sicherheitselement ist mit Folie auf eine Lasche aufgeschweißt (Sandwichprinzip) und kann in dieser Weise gefahrlos auch während des Absenkens der Last eingebracht werden.

KOLLIBRODD® sind aus besonders festem Blech hergestellt, das auch nach der Umformung hohe Biegekräfte aufnehmen kann. Die dünnen, flachen Zähne schieben sich beim Absenken der Güter zwischen die Holzfasern und hinterlassen nur geringfügige Spuren.

Der Wirkungsgrad ist vom KOLLIBRODD®-Typ und der Tiefe der Einpressung abhängig. Eine maximale Haltekraft wird nur bei der Volleinpressung erreicht.

Eine Sicherung gegen Kippen des Ladegutes kann mit KOLLIBRODD® nicht erzielt werden und muß ggf. separat vorgenommen werden. Dies ist beim Einsatz von KOLLIBRODD® zur Stapelsicherung holzverpackter Güter unerlässlich und wird in der Regel durch zusätzliches Niederrücken der Ladeinheit erreicht.

Empfohlene Stückzahl der jeweiligen KOLLIBRODD®-Typen bei verschiedenen Ladegutgewichten (in kg)

Anordnung Stück	Kolli 1/7 kg	Kolli 2/8 kg	Kolli 3 kg	Kolli 4 kg
2	1000	1400	1800	2400
4	2000	2800	3600	4800
6	3000	4200	5400	7200

Mindestens zwei KOLLIBRODD® sind pro Transporteinheit einzusetzen. Die Angaben aus der Tabelle sind Näherungswerte für die Belastbarkeit von KOLLIBRODD®, um bei Anfahr-, Brems- und Kurvenbewegungen des Straßenverkehrs in vorwiegend horizontaler Lage ein Rutschen zu verhindern.

	Type Skinpack	Maße in mm	Verp.* Einh.	kg** VE	Euro % St.
Best.-Nr. 65 01 00	KOLLI 1	Ø 48	300	8	91,00
Best.-Nr. 65 02 00	KOLLI 2	Ø 62	300	13	106,00
Best.-Nr. 65 03 00	KOLLI 3	Ø 75	200	13	128,00
Best.-Nr. 65 04 00	KOLLI 4	Ø 95	100	10	186,00
Best.-Nr. 65 08 00	KOLLI 8	48x65	300	11	99,50

* = kleinste Verpackungseinheiten in Kartons (VE), ca. 29x39x42cm
** = Gewicht per Karton auf volle kg aufgerundet

ShockLog 298

Hightech-Recorder für Schock und Temperatur



EXPORTVERPACKUNG
Schablonen · Signieren · Sichern · Schützen



Um die optimalen Transport- und Lagerbedingungen für ein Produkt festzulegen, muss man zuerst wissen, welchen Belastungen es dabei ausgesetzt wird.

Da auch die beste Verpackung durch unsachgemäßes Handling Schaden an dem Versandgut verursachen kann, ist es erforderlich, die Temperatur und den Stoß (G-Wert) beim Verladen, während des Transports und der Lagerung zu überwachen.

In allen diesen Anwendungsfällen sollten Sie bei wertvollem Ladungsgut auf den **ShockLog 298** zurückgreifen.

Dieser ShockLog ist ein Datenrecorder, der alle Transport- und Lagerbedingungen Ihrer Produkte lückenlos aufzeichnet.

Die netzwerkfähige Software ermittelt alle Daten in einem Transportbelastungsprofil, um bei evtl. unsachgemäßen Vorfällen unbestechlich zu dokumentieren und bei Bedarf der Versicherung exakt und eindeutig den Schaden und Verursacher nachzuweisen.

- Abmessungen: 123 x 78 x 55 mm, Gewicht: 550 g
- Permanentspeicher
- bis 18 Monate Aufzeichnungsdauer
- 3 interne Beschleunigungssensoren zur Messung von Stößen (G-Zahl) und Vibration
- 1 interner Temperatursensor
- individuell einstellbare Warn- und Alarmgrenzwerte
- Messbereich zwischen 0,1 und 200 G bei Schock oder Vibration bis zu 4096 Messungen pro Sekunde
- Windowsbasierte, netzwerkfähige Software
- Datum und Zeiterfassung
- Gerät ist unbegrenzt einsatzfähig (Batterien rechtzeitig austauschen)
- Manipulationsschutz durch Passwort
- Numerische und graphische Darstellung der Ereignisse
- Aufzeichnung bis zu 870 Ereignissen

Best.-Nr. 49 39 00 ShockLog 298 Einzelgerät (zzgl. Best.-Nr. 4939 10 – benötigtes Zubehör) € 2.400,00

Zubehör:

Best.-Nr. 49 39 10 ShockLog 298, Zubehör-Kit € 250,00

bestehend aus Software CD, USB-Verbindungskabel, 5 x Datenschlüssel mit USB Lese- und Programmierereinheit, 3 x 3,6 V AA Lithiumbatterien, Befestigungsbolzen, Transportkoffer

Best.-Nr. 49 39 20 ShockLog 298, externer HPT Sensor € 450,00

für Luftfeuchtigkeit, Luftdruck 1 Bar, Temperatur, inklusive Kalibrierungszertifikat

Geräteverleih:

Best.-Nr. 49 39 40 ShockLog 298 Starter-Kit komplett (siehe oben) für 1 Woche € 230,00

Best.-Nr. 49 39 45 ShockLog 298 Starter-Kit komplett (siehe oben) für 1 Monat € 690,00

Kippindikator TIP-N-TELL

Oft wird verlangt, dass ein empfindliches Packstück beim Versand nicht aus einer vorgeschriebenen Ebene gekippt wird. Der Kippindikator TIP-N-TELL ist ein einfaches Hilfsmittel, um festzustellen, ob entgegen den Transportanweisungen eine unsachgemäße Behandlung vorlag.

Der Kippindikator ist aus einem roten Kunststoffmaterial hergestellt und hat eine selbstklebende Rückseite zum Ankleben an die Verpackung. Die blauen Granulate bleiben bei einer Schräglage in der dreieckigen Spitze kleben und bieten so eine irreversible, zuverlässige Kontrolle. Um sicher zu gehen, empfiehlt sich die Anbringung von je einem Kippindikator an dem Packstück und der Außenverpackung.

Der Kippindikator TIP-N-TELL ist gegen vorzeitiges Auslösen gesichert und wird erst nach der Anbringung an die Verpackung durch Entfernen der Sperrlinie aktiviert.

Ein Warnaufkleber in 3 Sprachen mit einem Abschnitt für die Frachtpapiere wird mitgeliefert.



Kippindikator TIP-N-TELL 70 x 100 mm, Aufkleber 150 x 165 mm, einschließlich Aufkleber für die Begleitpapiere.

Best.-Nr. 49 30 00 Kippindikator TIP-N-TELL mit Warnaufklebern

Stück € 1,90

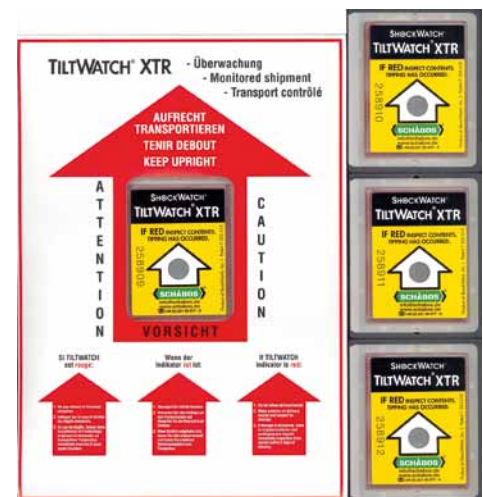
Kippindikator TILTWATCH

TILTWATCH kontrolliert einfach, sofort sichtbar und irreversibel, ob das für viele empfindliche Produkte notwendige, aufrechte Handling bei Transport und Lagerung befolgt wird. Falls das Packstück unzulässig stark gekippt wird, löst der Indikator durch eine rote Anzeige im Pfeil aus. Die Anzeige kann nicht zurückgestellt werden.

Eine Aktivierung erfolgt erst bei Anbringung an der Verpackung durch Entfernen der rückseitigen Auslösesicherung. Jeder Indikator ist mit einer individuellen Seriennummer versehen, um Manipulationen zu verhindern.

Ein TILTWATCH-Kippindikator besteht aus Polystyrol, einer Kohlefaser-Verbindung und Papier. Indikator und Kleber sind unempfindlich gegenüber Feuchtigkeit, Temperatur und anderen Umwelteinflüssen und sind über Jahre verwendbar.

Jede TILTWATCH-Einheit besteht aus einem selbstklebenden Kippindikator, einem 3-sprachigen Warnaufkleber DIN A5, sowie einem kleinen Aufkleber zum Anbringen auf den Frachtpapieren.



TILTWATCH 60 x 45 mm, Aufkleber 147 x 210 mm, mit Warnaufkleber für die Verpackung und die Frachtpapiere

Best.-Nr. 49 32 00 Kippindikator TILTWATCH mit Warnaufklebern

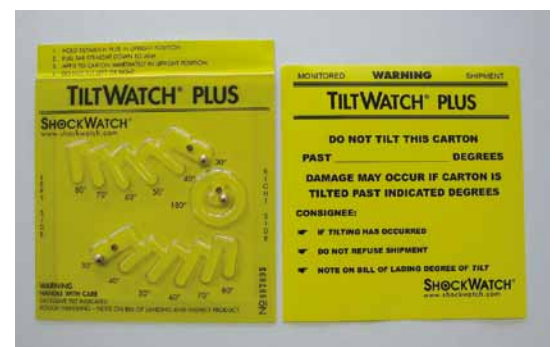
Stück € 2,10

Kippindikator TILTWATCH PLUS

Der TILTWATCH PLUS ist ein Indikator der zeigt, um wieviel Grad ein Packstück nach links oder nach rechts gekippt worden ist. Zusätzlich kann festgestellt werden, ob das Packstück auf dem Kopf gelagert oder transportiert worden ist.

Der Indikator besteht aus 3 nichtmagnetischen Metallkugeln und aus einem Warnaufkleber, auf dem der maximal zulässige Neigungswinkel vermerkt wird. Diese zeigen die eventuell überschrittene Gradzahl, bzw. ob das Packstück um 180° umgekippt worden ist, irreversibel an. Sowohl der Indikator, als auch der Aufkleber sind unempfindlich gegenüber Feuchte, Temperatur und anderen schädlichen Umweltbedingungen.

Jeder Indikator ist mit einer individuellen Seriennummer versehen, um Manipulationen zu verhindern.



TILTWATCH PLUS 118 x 118 mm, mit Warnaufkleber 118 x 118 mm, für die Verpackung und die Frachtpapiere

Best.-Nr. 49 32 50 Kippindikator TILTWATCH PLUS mit Warnaufklebern

Stück € 3,90

Stoßindikator DROP-N-TELL

Der DROP-N-TELL ist für den Nachweis von Transportschäden durch Schlag und Stoß entwickelt worden und ist nicht rückstellbar (irreversibel). Die Auswahl des „G-Wertes“ des Stoßindikators hängt von Größe und Gewicht des Packstücks ab (siehe Anwendungstabelle unten).

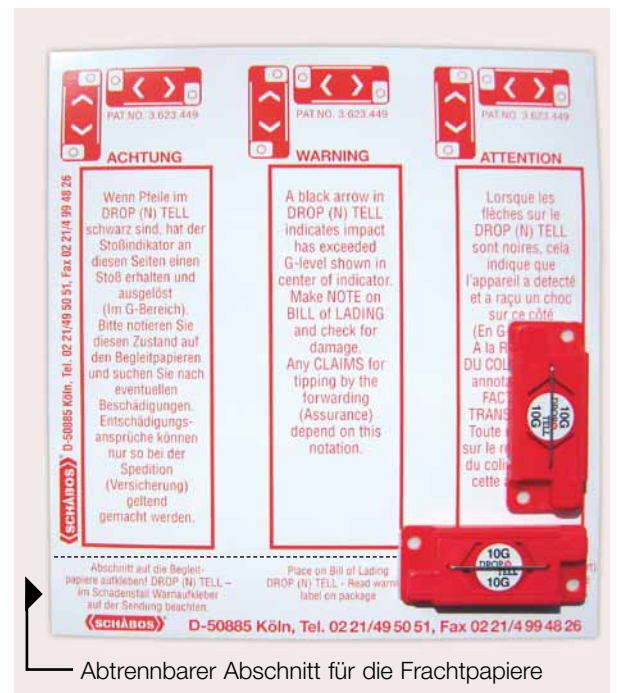
Während des Transports sollten die Produkte zusätzlich durch Bläschen- oder Schaumfolie geschützt werden. Das Herunterfallen aus einer kleinen Höhe kann ebenfalls den Indikator auslösen. Deshalb sollte je 1 DROP-N-TELL waagrecht und senkrecht angebracht werden, damit die Stoßeinwirkung im Schadensfall von jeder Seite nachgewiesen werden kann. Jeder DROP-N-TELL ist mit einem Draht-Sperrbügel gegen vorzeitiges Auslösen gesichert. Ein 3-sprachiger Warnaufkleber mit einem Abschnitt für die Frachtpapiere wird mit je 2 Stück mitgeliefert.

Bitte suchen Sie den richtigen G-Wert aus der Anwendungstabelle aus.

Behältergewicht	Volumen in m ³				
	bis 0,030	0,031-0,150	0,151-0,450	0,451-1,500	ab 1,500
ab 5 kg	100 G	100 G	50 G	50 G	25 G
6-12 kg	100 G	50 G	50 G	25 G	25 G
13-25 kg	50 G	25 G	25 G	25 G	25 G
26-50 kg	50 G	25 G	25 G	15 G	15 G
51-125 kg	25 G	25 G	15 G	15 G	15 G
126-500 kg	15 G	10 G	10 G	10 G	10 G
ab 500 kg	5 G	5 G	10 G	10 G	10 G

Ein „G“ ist die Maßeinheit für die Erdbeschleunigung (9,81 m pro Sekunde)

Best.-Nr. 493405 (5 G), **493410** (10 G), **493415** (15 G), **493425** (25 G), **493450** (50 G), **493499** (100 G) Stück € 5,00



Abtrennbarer Abschnitt für die Frachtpapiere

DROP-N-TELL 50 x 20 mm, Warnaufkleber 150 x 165 mm, einschließlich Aufkleber für die Begleitpapiere.

Stoßindikator SHOCKWATCH

SHOCKWATCH ist ein exakt arbeitender Schocksensor, der jede Überschreitung der maximal zulässigen Beschleunigungswerte (G-Wert) sofort und irreversibel im Indikatorröhrchen durch rote Verfärbung anzeigt. Durch den kleinen Indikatorbereich, der in einen stark haftenden Aufkleber eingearbeitet ist, eignet sich SHOCKWATCH besonders für hochwertige kleine Packstücke. Jeder Indikator ist mit einer individuellen Seriennummer versehen, die Manipulationen ausschließt.

Bitte entnehmen Sie die Ausführung mit dem richtigen G-Wert aus der Tabelle.

kg \ m ³	0,001-0,030	0,031-0,135	0,136-0,400	0,401-1,350	ab 1,351+
0-5	Grün/100 G	Grün/100 G	Orange/75 G	Orange/75 G	Rot/50 G
6-12	Grün/100 G	Orange/75 G	Orange/75 G	Rot/50 G	Rot/50 G
13-23	Orange/75 G	Orange/75 G	Rot/50 G	Rot/50 G	Violett/37 G
24-45	Orange/75 G	Rot/50 G	Rot/50 G	Violett/37 G	Violett/37 G
46-112	Rot/50 G	Rot/50 G	Violett/37 G	Violett/37 G	Gelb/25 G
113-450	Rot/50 G	Violett/37 G	Violett/37 G	Gelb/25 G	Gelb/25 G
451-650	Violett/37 G	Violett/37 G	Gelb/25 G	Gelb/25 G	Grau/15 G
651-750	Gelb/25 G	Gelb/25 G	Grau/15 G	Grau/15 G	Grau/15 G
751-1.000	Grau/15 G	Grau/15 G	Grau/15 G	Blau/10 G	Blau/10 G

Ab 450 kg empfehlen wir, den oben beschriebenen Stoßindikator DROP-N-TELL mit Sperrbügel gegen vorzeitige Aktivierung einzusetzen.

Jede SHOCKWATCH-Einheit besteht aus einem selbstklebenden Schockindikator, einem 3-sprachigen Warnaufkleber, wahlweise in DIN A4 oder DIN A5, sowie einem kleinen Aufkleber zum Anbringen auf den Frachtpapieren.



Versandkarton mit Shockwatch-Einheit und Warnband.



Shockwatch mit 6 verschiedenen G-Werten lieferbar.

Bitte beachten Sie, dass der Versand der vereisten Ware zu Ihnen mit einem Spezialkurier durchgeführt werden muss, damit die Indikatoren nicht vorzeitig auslösen. Frachtkosten gewichtsabhängig ab € 40,-. Mindestabnahme 50 Stück, darunter € 15,- Mindermengenzuschlag

Best.-Nr. 493625 (Gelb/25 G), **493637** (Violett/37 G), **493650** (Rot/50 G), **493675** (Orange/75 G), **493699** (Grün/100 G) Stück € 3,90

Best.-Nr. 493615 (Grau/15 G) Stück € 5,90

Best.-Nr. 463610 (Blau/10 G) Stück € 5,90

Best.-Nr. 465030 Selbstklebendes Warn- und Hinweisband SHOCKWATCH, 3-sprachig, gelb, PVC, 50mm x 66m Stück € 3,50